

Nuevo Botón switch Biométrico

Harmony

Sea el dueño absoluto en el acceso de su proceso de control
UNICO EN EL MERCADO!!!

Descripción:
Botón switch Biometrico, escanea la huella digital otorgando/restringiendo acceso a aquellas áreas o equipos clasificados



Beneficios:

Restringir acceso y reducir riesgos

Acceso físico como:

- Maquinas o equipo
- Cuartos o áreas encerradas

Lógica de acceso para:

- procesos o programas
- datos o parámetros

Reducir riesgos en:

- procesos peligrosos
- aplicaciones o productos sensibles
- vandalismo
- aplicaciones que requieren acreditación o una licencia
- hurto, robo

Soluciones clásicas para el cliente (Evitar)

- Copiado de llaves
- passwords
- placas distintivas
- olvido de llaves
- olvidar claves de acceso
- emitir tarjetas lectoras
- Credenciales de acceso
- robo o usurpación
- incremento de números o códigos de acceso

Alta tecnología

El uso de la huella digital asociada a la tecnología biometrica es una excelente solución:

- valor agregado real
- control de acceso seguro
- protección para el operador y el equipo
- reducir costos directos
- reducir costo asociado al riesgo

Qué es la biometría?

Son los métodos automáticos para el reconocimiento único de humanos basados en uno o más rasgos conductuales o físicos

Schneider presenta el único sistema detector de huella más compacto y fácil de integrar, además no requiere software o programación



Schneider M.R.
Electric

Botón Switch Biométrico Harmony

Ejemplo: Se requiere un switch para uso industrial para proteger accesos a sistemas o máquinas biestable con salida PNP y que 2m de cable

Respuesta: XB5S1B2L2

Unidades completas

Descripción	salida	conexión	referencia	peso (KG)
Switch biometrico Biestable 24 Vcd	PNP	2m cable conector M12	XB5S1B2L2	0.170
			XB5S1B2M12	0.183
	NPN	2m cable conector M12	XB5S1B3L2	0.170
			XB5S1B3M12	0.183
Switch biometrico Monoestable 24 Vcd	PNP	2m cable conector M12	XB5S2B2L2	0.170
			XB5S2B2M12	0.183
	NPN	2m cable conector M12	XB5S2B3L2	0.170
			XB5S2B3M12	0.183

Biestable: significa coloca el dedo reconoce = 1 y si se vuelve a poner = 0

Monoestable: envía un pulso

Otras características:

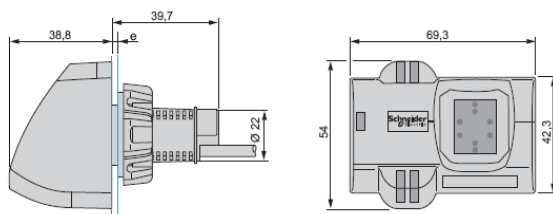
IP65, NEMA 12

Temperatura: -25...+70 almacenado y -5...+50 operación

Memoria capacidad: 200 grabaciones (100 usuarios, c/u requiere 2 impresión de huellas)

Protección corto circuito: -250 mA fusible

Tiempo de respuesta y reconocimiento: < 1seg



Make the most of your energy^{MR}

Tels.: 01 (800) SCHNEIDER

01 (800) 724 63 43 37

www.schneider-electric.com.mx

www.entrenamiento.schneider-electric.com.mx

Schneider^{MR}
Electric